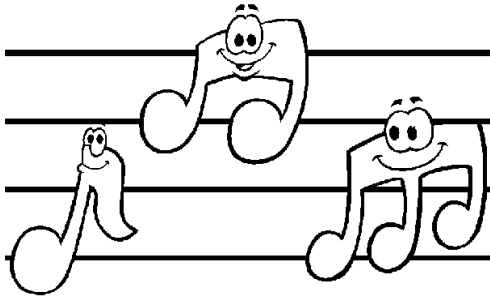
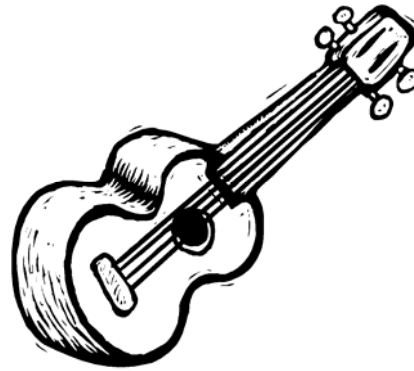


*Non è necessario impegnarsi in noiosi
anni di studio
prima di ottenere risultati
apprezzabili.*

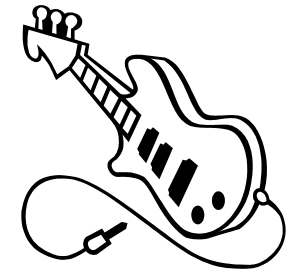


*La stimolante efficacia
del metodo,
unita alla cordiale ed
amichevole atmosfera con la quale si
svolgono le lezioni,
rendono i corsi
particolarmente
indicati ad allievi di tutte le età'.*



L'ASSOCIAZIONE CULTURALE "EMUS"
ORGANIZZA

Corso di **CHITARRA** *E* **BASSO**



*Un modo nuovo e divertente per
avvicinarsi alla musica
con risultati sicuri e in breve
tempo*

Corso - Laboratorio di Chitarra e Basso

Un **metodo facile innovativo e divertente** che ti accompagnerà passo dopo passo nell'esecuzione dei tuoi brani preferiti, con risultati sorprendenti già dalle prime lezioni

Per iniziare non è necessaria una specifica conoscenza musicale. Con spiegazioni chiare ed efficaci, scoprirai che la divisione del tempo, il ritmo e la lettura delle note sul pentagramma sono un gioco da ragazzi.

Grazie all'esclusivo metodo d'insegnamento, che coniuga gli esercizi di tecnica chitarristica tradizionale con i brani di musica leggera più famosi, potrai acquisire la completa padronanza dello strumento e, lezione dopo lezione, oltre ad ampliare il tuo "repertorio personale" sarai in grado di eseguire brani via via sempre più impegnativi.

Ottimi risultati con un impegno minimo (circa 10-15 minuti al giorno)

Il **corso – laboratorio** oltre a prevedere lo studio e l'approfondimento di :

- Lettura delle note
- Accordi ed esercizi ritmici
- Arpeggi
- Scale
- Primi passi di chitarra solista

Si pone l'obiettivo di unire all'educazione musicale il fine **ludico** e **sociale** :
musica = divertimento = benessere

INFORMAZIONI : **338-3665219** *Francesco*

www.emus.it *info@emus.it*

Per **BAMBINI** a partire da 8 anni
NIENTE ESAMI, NIENTE STRESS

...e **se non hai lo strumento**
non è un problema... **te lo diamo noi**

Per **ADULTI** da 18 A 90 ANNI
E' POSSIBILE PERSONALIZZARE I CORSI
adeguandoli alle capacità tempo a disposizione e generi musicale preferiti.

Se rimpiangete di non averlo fatto prima
E' IL MOMENTO DI PROVARE

- ❑ I corsi prevedono la frequenza ad un'ora di lezione settimanale
- ❑ Ogni allievo viene seguito individualmente sulla base delle sue specifiche necessità
- ❑ Le iscrizioni sono aperte in qualsiasi momento dell'anno in quanto ogni allievo segue un proprio programma di studio
- ❑ Strumenti musicali e materiale didattico disponibile in sede
- ❑ Massima flessibilità con gli orari per chi lavora ed ha poco tempo
- ❑ Ad ogni lezione parteciperanno massimo tre allievi